



ДЕПАРТАМЕНТ ГРАДОСТРОИТЕЛЬНОГО РАЗВИТИЯ ТОМСКОЙ ОБЛАСТИ

ПРИКАЗ

24.03.2025

№ 25

О внесении изменений в Генеральный план и Правила землепользования и застройки муниципального образования «Воронинское сельское поселение» Томского района Томской области

В соответствии со статьями 23, 24, 25, 30, 31, 33 Градостроительного кодекса Российской Федерации, руководствуясь Законом Томской области от 27.12.2023 № 126-ОЗ «О перераспределении отдельных полномочий в области градостроительной деятельности, области земельных отношений между органами местного самоуправления отдельных муниципальных образований Томской области и исполнительными органами Томской области», постановлением Губернатора Томской области от 04.02.2022 № 6 «Об утверждении Положения о Департаменте градостроительного развития Томской области,

ПРИКАЗЫВАЮ:

1. Внести в Генеральный план муниципального образования «Воронинское сельское поселение» Томского района Томской области, утвержденный решением Совета Воронинского сельского поселения от 27.12.2013 № 30 (далее – Генеральный план), следующие изменения:

1) Карту границ населенных пунктов, входящих в состав поселения, Генерального плана изложить в редакции согласно приложению № 1 к настоящему приказу;

2) внести в Карту планируемого размещения объектов культурно-бытовой и социальной сферы местного значения и в Карту функционального зонирования Генерального плана изменения в части установления функциональной зоны специального назначения – зона размещения кладбищ в отношении земельного участка площадью 11664 кв. м согласно приложениям № 2, № 3 к настоящему приказу.

2. Внести в Правила землепользования и застройки муниципального образования «Воронинское сельское поселение» Томского района Томской

области, утвержденные решением Совета Воронинского сельского поселения от 27.12.2013 № 30 (далее – Правила землепользования и застройки), следующие изменения:

1) внести в Карту градостроительного зонирования и Карту границ зон с особыми условиями использования территории Правил землепользования и застройки изменения в отношении земельного участка площадью 11664 кв.м в части установления территориальной зоны С-1 (зона кладбищ) согласно приложению № 4 к настоящему приказу.

2) дополнить Правила землепользования и застройки «Сведениями о границах территориальных зон, содержащими графическое описание местоположения границ территориальных зон, перечень координат характерных точек этих границ в системе координат, используемой для ведения Единого государственного реестра недвижимости» согласно приложению № 5 к настоящему приказу.

3. Комитету по территориальному планированию Департамента градостроительного развития Томской области обеспечить направление в орган регистрации прав документов, необходимых для внесения сведений об изменении границ территориальной зоны в Единый государственный реестр недвижимости.

4. Комитету по делопроизводству Департамента градостроительного развития Томской области обеспечить:

1) государственную регистрацию и официальное опубликование настоящего приказа;

2) направление настоящего приказа в администрацию Томского района и администрацию муниципального образования «Воронинское сельское поселение» Томского района Томской области для опубликования в порядке, установленном для официального опубликования муниципальных правовых актов, иной официальной информации, и размещения на официальном сайте муниципального образования «Томский район» и муниципального образования «Воронинское сельское поселение» Томского района Томской области.

5. Настоящий приказ вступает в силу со дня его официального опубликования.

Начальник департамента



Т.Б. Мухамеджанов

ГЕНЕРАЛЬНЫЙ ПЛАН МО "ВОРОНИНСКОЕ СЕЛЬСКОЕ ПОСЕЛЕНИЕ" Томского района Томской области

Карта границ населенных пунктов, входящих в состав поселения

УСЛОВНЫЕ ОБОЗНАЧЕНИЯ:

ГРАНИЦЫ:

- Границы Воронинского сельского поселения
- границ населенных пунктов

НАСЕЛЕННЫЕ ПУНКТЫ ПО АДМИНИСТРАТИВНОМУ СТАТУСУ:

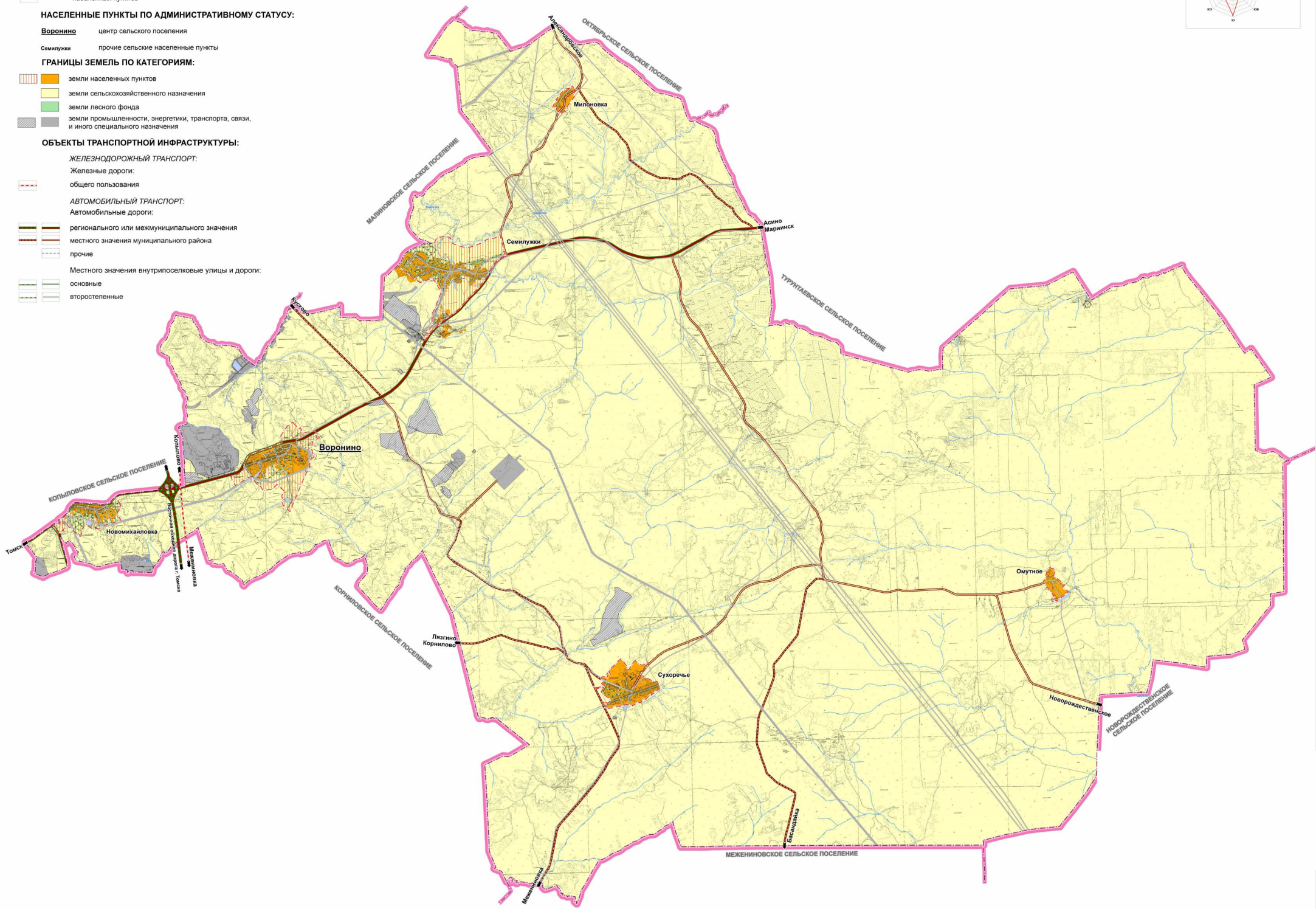
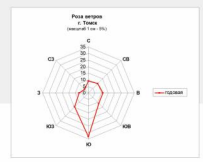
- Воронино** - центр сельского поселения
- Семилушки** - прочие сельские населенные пункты

ГРАНИЦЫ ЗЕМЕЛЬ ПО КАТЕГОРИЯМ:

- земли населенных пунктов
- земли сельскохозяйственного назначения
- земли лесного фонда
- земли промышленности, энергетики, транспорта, связи, и иного специального назначения

ОБЪЕКТЫ ТРАНСПОРТНОЙ ИНФРАСТРУКТУРЫ:

- ЖЕЛЕЗНОДОРОЖНЫЙ ТРАНСПОРТ:**
 - Железные дороги:
 - общего пользования
- АВТОМОБИЛЬНЫЙ ТРАНСПОРТ:**
 - Автомобильные дороги:
 - регионального или межмуниципального значения
 - местного значения муниципального района
 - прочие
 - Местного значения внутрипоселковые улицы и дороги:
 - основные
 - второстепенные



ГЕНЕРАЛЬНЫЙ ПЛАН МО "ВОРОНИНСКОЕ СЕЛЬСКОЕ ПОСЕЛЕНИЕ" Томского района Томской области

Карта планируемого размещения объектов культурно-бытовой и социальной сферы местного значения. Карта функционального зонирования

УСЛОВНЫЕ ОБОЗНАЧЕНИЯ:

ГРАНИЦЫ:

- Воронинского сельского поселения
- населенных пунктов

НАСЕЛЕННЫЕ ПУНКТЫ ПО АДМИНИСТРАТИВНОМУ СТАТУСУ:

- Воронино** - центр сельского поселения
- Семилужки - прочие сельские населенные пункты

ГРАНИЦЫ ФУНКЦИОНАЛЬНЫХ ЗОН:

ЖИЛЬЕ ЗОНЫ:

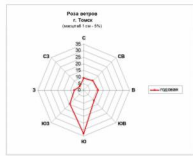
- многоэтажной жилой застройки
- многоквартирной малоэтажной застройки (1-3 эт.)
- малоэтажной застройки с земельными участками для ведения личного подсобного хозяйства

ОБЩЕСТВЕННО-ДЕЛОВЫЕ ЗОНЫ:

- многофункциональной общественно-деловой застройки
- зона размещения объектов образования
- зона размещения объектов здравоохранения

ЗОНЫ СЕЛЬСКОХОЗЯЙСТВЕННОГО ИСПОЛЬЗОВАНИЯ:

- сельскохозяйственные угодья (в т.ч. крестьянско-фермерские хозяйства)
- размещения садовых и дачных участков



РЕКРЕАЦИОННЫЕ ЗОНЫ:

- зеленые насаждения общего пользования
- размещение спортивно-оздоровительных объектов
- размещение объектов рекреации и туризма

ПРОИЗВОДСТВЕННЫЕ ЗОНЫ:

- размещения производственных объектов
- размещения производственно-деловых объектов
- размещения коммунально-складских объектов, объектов транспортного обслуживания
- зоны инженерных объектов и сооружений

ЗОНЫ СПЕЦИАЛЬНОГО НАЗНАЧЕНИЯ:

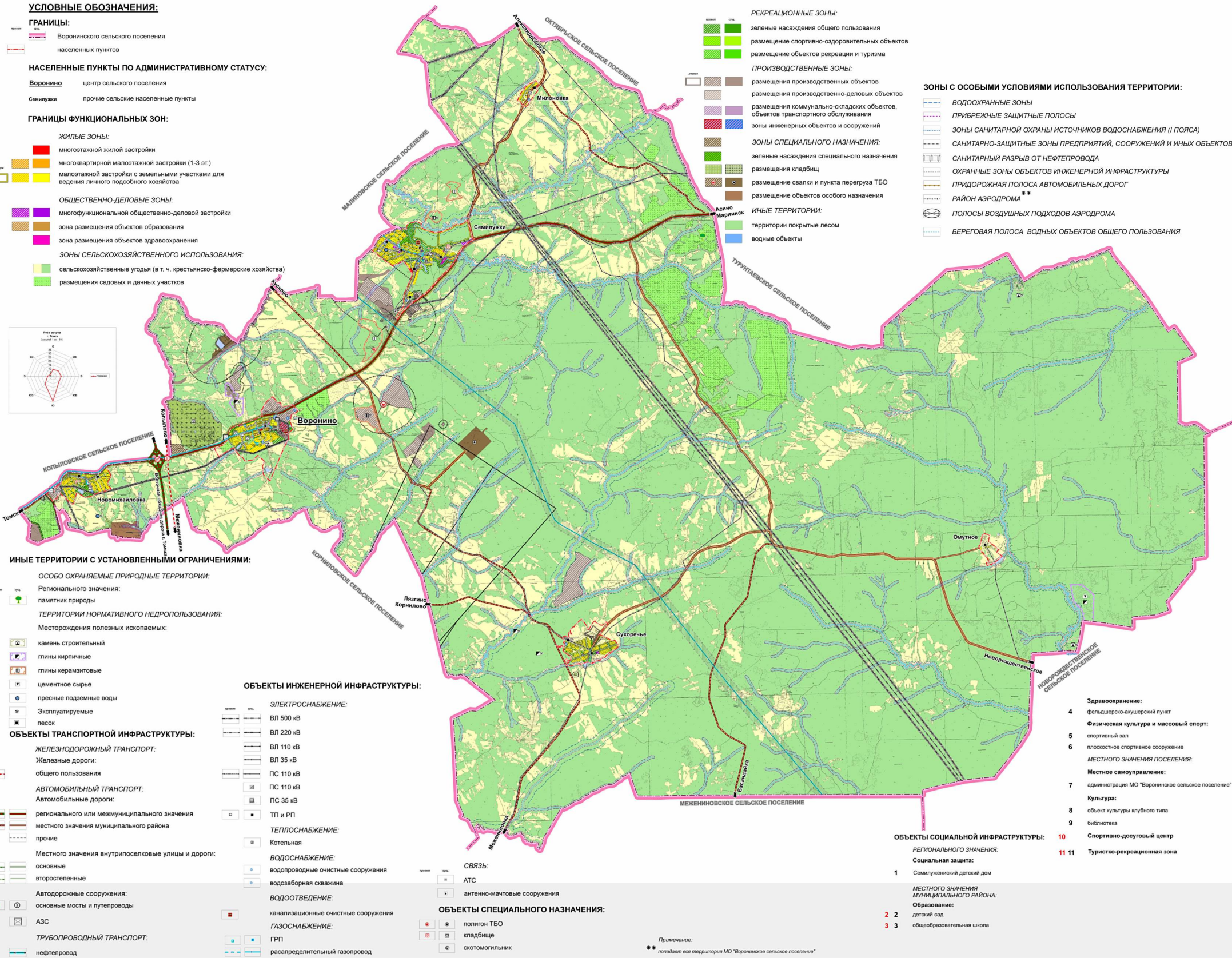
- зеленые насаждения специального назначения
- размещения кладбищ
- размещение свалки и пункта перегруза ТБО
- размещение объектов особого назначения

ИНЫЕ ТЕРРИТОРИИ:

- территории покрытые лесом
- водные объекты

ЗОНЫ С ОСОБЫМИ УСЛОВИЯМИ ИСПОЛЬЗОВАНИЯ ТЕРРИТОРИИ:

- ВОДООХРАННЫЕ ЗОНЫ
- ПРИБРЕЖНЫЕ ЗАЩИТНЫЕ ПОЛОСЫ
- ЗОНЫ САНИТАРНОЙ ОХРАНЫ ИСТОЧНИКОВ ВОДОСНАБЖЕНИЯ (I ПОЯСА)
- САНИТАРНО-ЗАЩИТНЫЕ ЗОНЫ ПРЕДПРИЯТИЙ, СООРУЖЕНИЙ И ИНЫХ ОБЪЕКТОВ
- САНИТАРНЫЙ РАЗРЫВ ОТ НЕФТЕПРОВОДА
- ОХРАННЫЕ ЗОНЫ ОБЪЕКТОВ ИНЖЕНЕРНОЙ ИНФРАСТРУКТУРЫ
- ПРИДОРОЖНАЯ ПОЛОСА АВТОМОБИЛЬНЫХ ДОРОГ
- РАЙОН АЭРОДРОМА
- ПОЛОСЫ ВОЗДУШНЫХ ПОДХОДОВ АЭРОДРОМА
- БЕРЕГОВАЯ ПОЛОСА ВОДНЫХ ОБЪЕКТОВ ОБЩЕГО ПОЛЬЗОВАНИЯ



ИНЫЕ ТЕРРИТОРИИ С УСТАНОВЛЕННЫМИ ОГРАНИЧЕНИЯМИ:

ОСОБО ОХРАНЯЕМЫЕ ПРИРОДНЫЕ ТЕРРИТОРИИ:

- Регионального значения:
- памятник природы

ТЕРРИТОРИИ НОРМАТИВНОГО НЕДРОПОЛЬЗОВАНИЯ:

- Месторождения полезных ископаемых:

- камень строительный
- глины кирпичные
- глины керамзитовые
- цементное сырье
- пресные подземные воды
- Эксплуатируемые
- песок

ОБЪЕКТЫ ТРАНСПОРТНОЙ ИНФРАСТРУКТУРЫ:

ЖЕЛЕЗНОДОРОЖНЫЙ ТРАНСПОРТ:

- Железные дороги:

- общего пользования

АВТОМОБИЛЬНЫЙ ТРАНСПОРТ:

- Автомобильные дороги:

- регионального или межмуниципального значения
- местного значения муниципального района
- прочие

Местного значения внутрипоселковые улицы и дороги:

- основные
- второстепенные

Автодорожные сооружения:

- основные мосты и путепроводы

АЗС

ТРУБОПРОВОДНЫЙ ТРАНСПОРТ:

- нефтепровод

ОБЪЕКТЫ ИНЖЕНЕРНОЙ ИНФРАСТРУКТУРЫ:

ЭЛЕКТРОСНАБЖЕНИЕ:

- ВЛ 500 кВ
- ВЛ 220 кВ
- ВЛ 110 кВ
- ВЛ 35 кВ
- ПС 110 кВ
- ПС 110 кВ
- ПС 35 кВ
- ТП и РП

ТЕПЛОСНАБЖЕНИЕ:

- Котельная

ВОДОСНАБЖЕНИЕ:

- водопроводные очистные сооружения
- водозаборная скважина

ВОДООТВЕДЕНИЕ:

- канализационные очистные сооружения

ГАЗОСНАБЖЕНИЕ:

- ГРП
- распределительный газопровод

СВЯЗЬ:

- АТС
- антенно-мачтовые сооружения

ОБЪЕКТЫ СПЕЦИАЛЬНОГО НАЗНАЧЕНИЯ:

- полигон ТБО
- кладбище
- скотомогильник

Здравоохранение:

- 4 фельдшерско-акушерский пункт

Физическая культура и массовый спорт:

- 5 спортивный зал
- 6 плоскостное спортивное сооружение

МЕСТНОГО ЗНАЧЕНИЯ ПОСЕЛЕНИЯ:

Местное самоуправление:

- 7 администрация МО "Воронинское сельское поселение"
- 8 объект культуры клубного типа
- 9 библиотека

Культура:

- 10 Спортивно-досуговый центр
- 11 Туристско-рекреационная зона

ОБЪЕКТЫ СОЦИАЛЬНОЙ ИНФРАСТРУКТУРЫ:

РЕГИОНАЛЬНОГО ЗНАЧЕНИЯ:

- Социальная защита:
- 1 Семилужинский детский дом

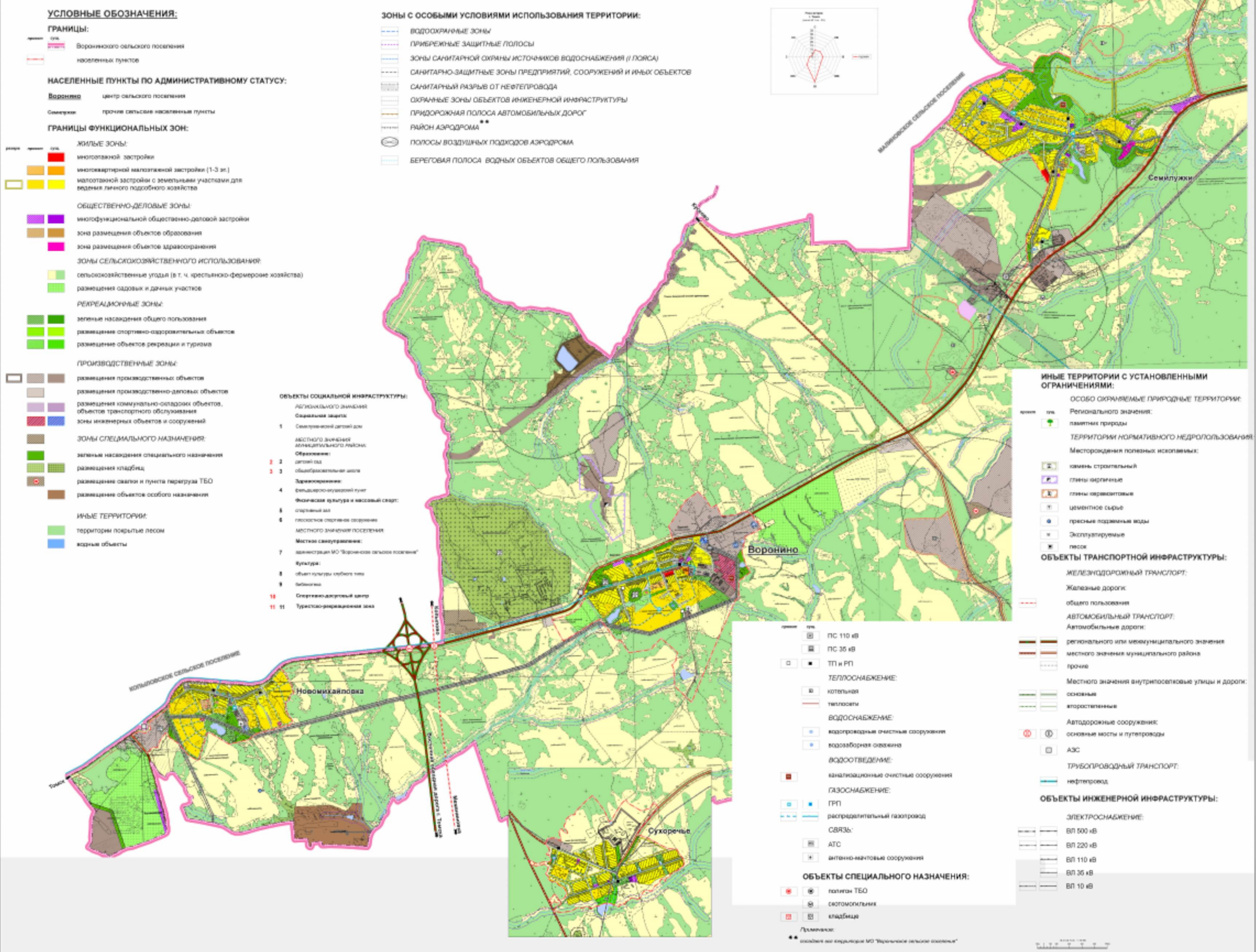
МЕСТНОГО ЗНАЧЕНИЯ МУНИЦИПАЛЬНОГО РАЙОНА:

- Образование:**
- 2 детский сад
- 3 общеобразовательная школа

Примечание:
 ** полагает вся территория МО "Воронинское сельское поселение"

ГЕНЕРАЛЬНЫЙ ПЛАН МО "ВОРОНИНСКОЕ СЕЛЬСКОЕ ПОСЕЛЕНИЕ" Томского района Томской области

Карта планируемого размещения объектов культурно-бытовой и социальной сферы местного значения. Карта функционального зонирования (фрагмент)



ПРАВИЛА ЗЕМЛЕПОЛЬЗОВАНИЯ И ЗАСТРОЙКИ МО "ВОРОНИНСКОЕ СЕЛЬСКОЕ ПОСЕЛЕНИЕ" Томского района Томской области

Карта градостроительного зонирования. Карта границ зон с особыми условиями использования территории

УСЛОВНЫЕ ОБОЗНАЧЕНИЯ:

ГРАНИЦЫ:

- Воронинского сельского поселения
- населенных пунктов

НАСЕЛЕННЫЕ ПУНКТЫ ПО АДМИНИСТРАТИВНОМУ СТАТУСУ:

- Воронино** - центр сельского поселения
- Семилужи - прочие сельские населенные пункты

ГРАНИЦЫ ФУНКЦИОНАЛЬНЫХ ЗОН:

- ЖИЛЫЕ ЗОНЫ:**
- Ж1** зона застройки многоквартирными жилыми домами в 4-5 этажей
 - Ж2** зона застройки малоэтажными многоквартирными жилыми домами в 1-3 этажа
 - Ж3** зона малоэтажной жилой застройки с земельными участками для ведения личного подсобного хозяйства
- ОБЩЕСТВЕННО-ДЕЛОВЫЕ ЗОНЫ:**
- О1** зона центра
 - О2** зона учреждений здравоохранения и социальной защиты
 - О3** зона размещения объектов образования

РЕКРЕАЦИОННЫЕ ЗОНЫ:

- Р1** зона зеленых насаждений общего пользования
- Р2** зона размещения объектов рекреации и туризма
- Р3** спортивно-оздоровительная зона
- Р4** зона лесопарков

ЗОНЫ СЕЛЬСКОХОЗЯЙСТВЕННОГО ИСПОЛЬЗОВАНИЯ:

- СХ1** зона размещения сельскохозяйственных предприятий
- СХ2** зона ведения фермерского хозяйства
- СХ3** зона размещения садовых и дачных участков
- СХ4** зона размещения сельхозугодий в границах населенных пунктов

ПРОИЗВОДСТВЕННЫЕ ЗОНЫ:

- П1** производственные зоны промышленно-коммунальных объектов I-II класса вредности (СЗЗ 1000-500 м)
- П2** производственные зоны промышленно-коммунальных объектов IV-V класса вредности (СЗЗ 100-50 м)
- П3** производственно-деповые зоны

ЗОНЫ ТРАНСПОРТНОЙ И ИНЖЕНЕРНОЙ ИНФРАСТРУКТУРЫ:

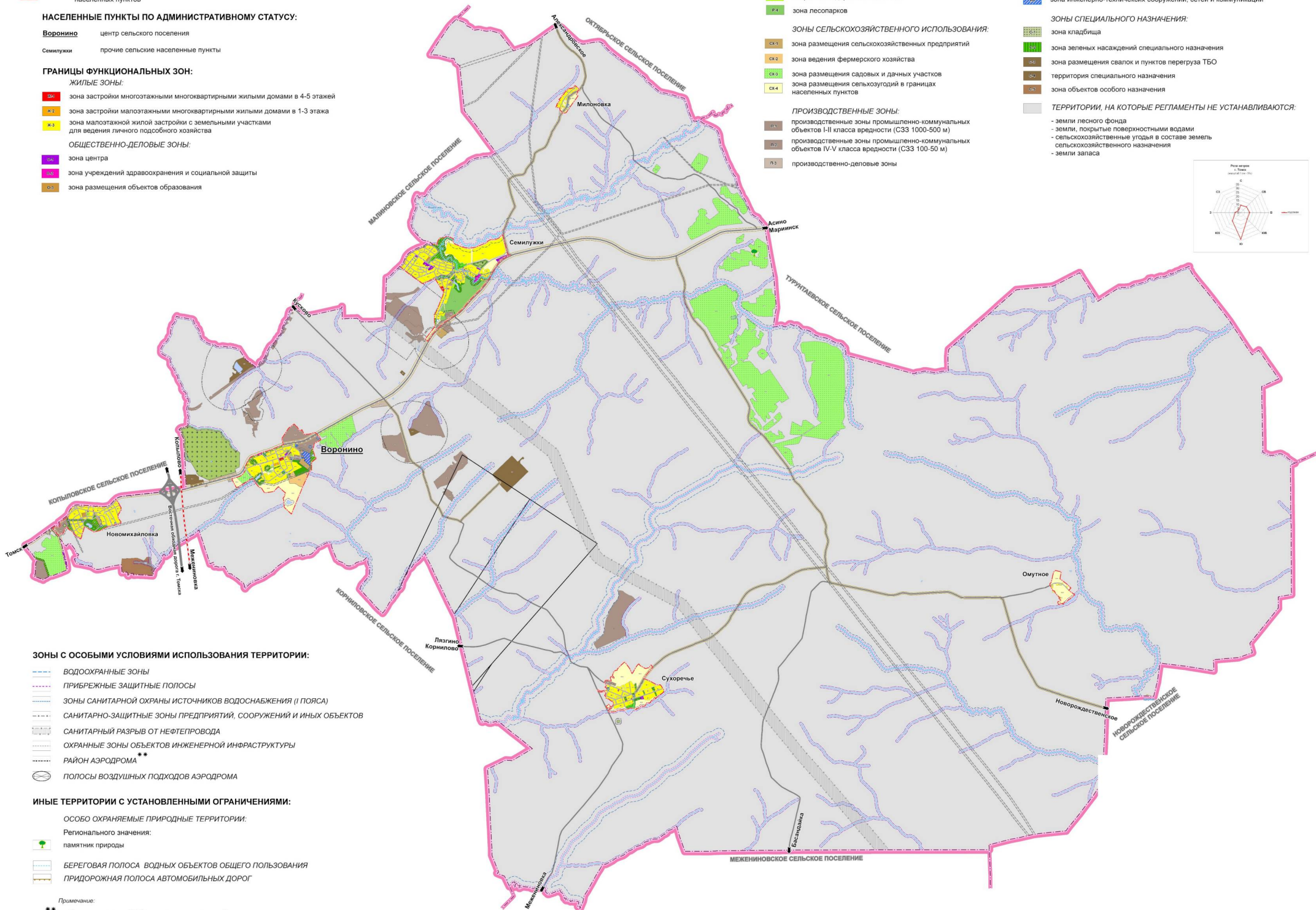
- Т1** зона сооружений и коммуникаций внешнего транспорта
- Т2** зона сооружений и коммуникаций общественного и индивидуального транспорта
- зона инженерно-технических сооружений, сетей и коммуникаций

ЗОНЫ СПЕЦИАЛЬНОГО НАЗНАЧЕНИЯ:

- зона кладбища
- СН1** зона зеленых насаждений специального назначения
- СН2** зона размещения свалок и пунктов перегруза ТБО
- территория специального назначения
- зона объектов особого назначения

ТЕРРИТОРИИ, НА КОТОРЫЕ РЕГЛАМЕНТЫ НЕ УСТАНОВЛИВАЮТСЯ:

- земли лесного фонда
- земли, покрытые поверхностными водами
- сельскохозяйственные угодья в составе земель сельскохозяйственного назначения
- земли запаса



ЗОНЫ С ОСОБЫМИ УСЛОВИЯМИ ИСПОЛЬЗОВАНИЯ ТЕРРИТОРИИ:

- ВОДООХРАННЫЕ ЗОНЫ
- ПРИБЕРЕЖНЫЕ ЗАЩИТНЫЕ ПОЛОСЫ
- ЗОНЫ САНИТАРНОЙ ОХРАНЫ ИСТОЧНИКОВ ВОДОСНАБЖЕНИЯ (1 ПОЯСА)
- САНИТАРНО-ЗАЩИТНЫЕ ЗОНЫ ПРЕДПРИЯТИЙ, СООРУЖЕНИЙ И ИНЫХ ОБЪЕКТОВ
- САНИТАРНЫЙ РАЗРЫВ ОТ НЕФТЕПРОВОДА
- ОХРАННЫЕ ЗОНЫ ОБЪЕКТОВ ИНЖЕНЕРНОЙ ИНФРАСТРУКТУРЫ
- РАЙОН АЭРОДРОМА **
- ПОЛОСЫ ВОЗДУШНЫХ ПОДХОДОВ АЭРОДРОМА

ИНЫЕ ТЕРРИТОРИИ С УСТАНОВЛЕННЫМИ ОГРАНИЧЕНИЯМИ:

- ОСОБО ОХРАНЯЕМЫЕ ПРИРОДНЫЕ ТЕРРИТОРИИ:
- Регионального значения:
 - памятник природы
 - БЕРЕГОВАЯ ПОЛОСА ВОДНЫХ ОБЪЕКТОВ ОБЩЕГО ПОЛЬЗОВАНИЯ
 - ПРИДОРОЖНАЯ ПОЛОСА АВТОМОБИЛЬНЫХ ДОРОГ

Примечание:

** покрывает всю территорию МО "Воронинское сельское поселение"

Приложение № 5 к приказу
Департамента
градостроительного развития
Томской области
от 24.03.2025 № 25

Сведения о границах территориальных зон, содержащие графическое описание местоположения границ территориальных зон, перечень координат характерных точек этих границ в системе координат, используемой для ведения Единого государственного реестра недвижимости

ОПИСАНИЕ МЕСТОПОЛОЖЕНИЯ ГРАНИЦ

Территориальная зона С-1 «Зона кладбища»

(наименование объекта, местоположение границ которого описано (далее – объект))

Раздел 1

| Сведения об объекте | | |
|---------------------|--|--|
| № п/п | Характеристики объекта | Описание характеристик |
| 1 | 2 | 3 |
| 1 | Местоположение объекта | Российская Федерация, Томская область, Томский муниципальный район, Воронинское сельское поселение |
| 2 | Площадь объекта +/- величина погрешности определения площади (Р+/- Дельта Р) | 11664 кв.м ± 38 кв.м |
| 3 | Иные характеристики объекта | - |

Раздел 2

| Сведения о местоположении границ объекта | | | | | |
|---|---------------|------------|---|---|---|
| 1. Система координат <u>МСК-70, зона 4</u> | | | | | |
| 2. Сведения о характерных точках границ объекта | | | | | |
| Обозначение характерных точек границ | Координаты, м | | Метод определения координат характерной точки | Средняя квадратическая погрешность положения характерной точки (M _t), м | Описание обозначения точки на местности (при наличии) |
| | X | Y | | | |
| 1 | 2 | 3 | 4 | 5 | 6 |
| Граница 1 | - | - | - | - | - |
| н1 | 349193,60 | 4356077,45 | Метод спутниковых геодезических измерений (определений) | 0.10 | - |
| н2 | 349195,86 | 4356166,48 | Метод спутниковых геодезических измерений (определений) | 0.10 | - |

| | | | | | |
|----|-----------|------------|---|------|---|
| н3 | 349090,44 | 4356167,61 | Метод спутниковых геодезических измерений (определений) | 0.10 | – |
| н4 | 349087,62 | 4356053,72 | Метод спутниковых геодезических измерений (определений) | 0.10 | – |
| н5 | 349162,80 | 4356052,28 | Метод спутниковых геодезических измерений (определений) | 0.10 | – |
| н1 | 349193,60 | 4356077,45 | Метод спутниковых геодезических измерений (определений) | 0.10 | – |

3. Сведения о характерных точках части (частей) границы объекта

| Обозначение характерных точек части границы | Координаты, м | | Метод определения координат характерной точки | Средняя квадратическая погрешность положения характерной точки (M _t), м | Описание обозначения точки на местности (при наличии) |
|---|---------------|---|---|---|---|
| | X | Y | | | |
| 1 | 2 | 3 | 4 | 5 | 6 |
| – | – | – | – | – | – |

Текстовое описание местоположения границ объекта

| Прохождение границы | | Описание прохождения границы |
|---------------------|----------|------------------------------|
| от точки | до точки | |
| 1 | 2 | 3 |
| Граница 1 | – | – |
| н1 | н1 | Земли общего пользования |