

РОССИЙСКАЯ ФЕДЕРАЦИЯ

Общество с ограниченной ответственностью  
"Геодезия и Картография"

Проект планировки территории ДНП "Родные просторы"  
по адресу: Российская Федерация, Томская область,  
Томский район, Муниципальное Образование "Воронинское  
Сельское Поселение", окр. д. Воронино

Графические материалы

05/15 – ПП 1

Директор:



А.Л. Макеева

Главный инженер проекта:

С.И. Селезнева

Томск 2015

### Ведомость основного комплекта чертежей

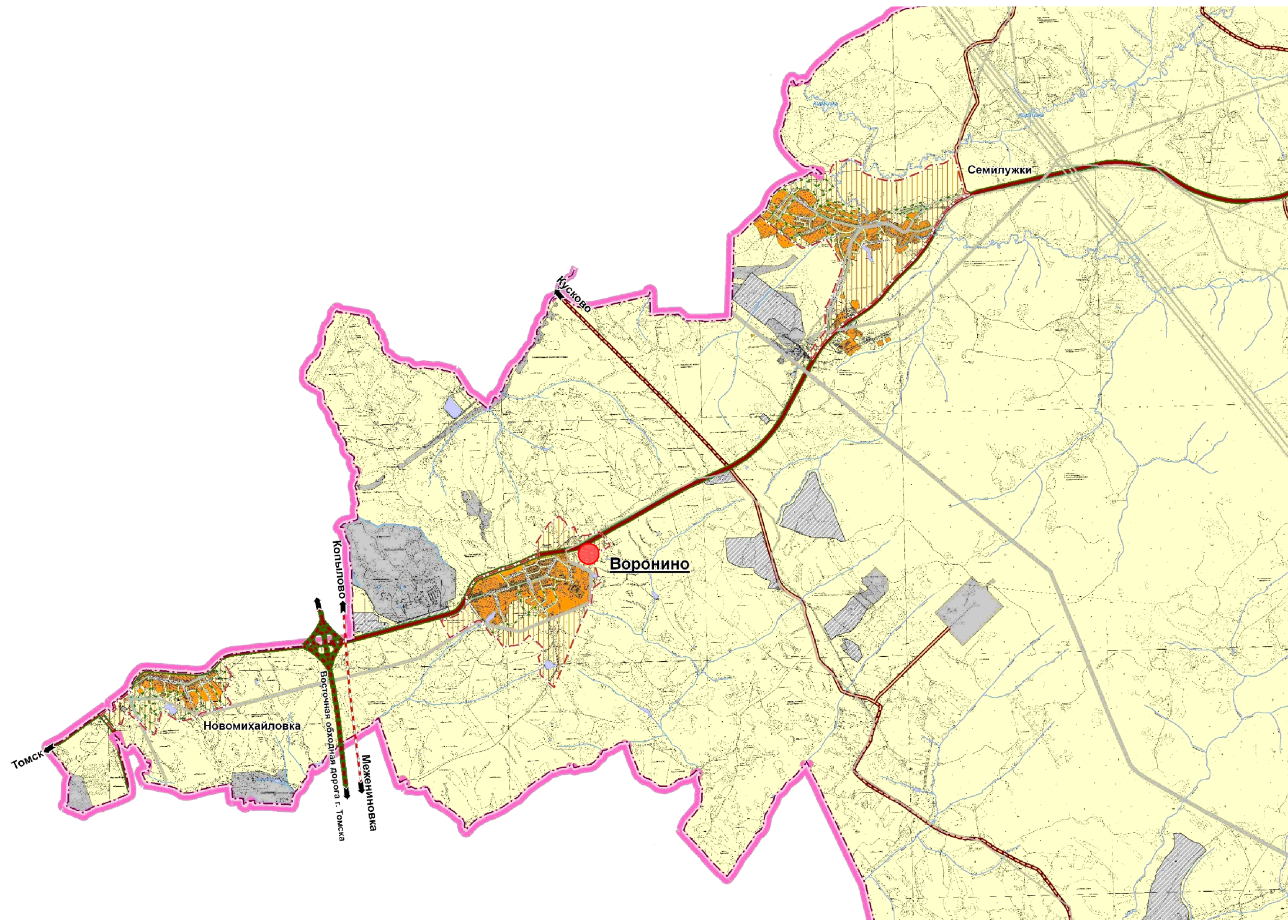
Лист	Наименование	Примечание
1	Общие данные	
2	Схема расположения элемента планировочной структуры	
3	Эскиз застройки	
4	Схема закрепления ограничений застройки	
5	Схема организации улично-дорожной сети	
6	Схема инженерных сетей	

### Технико-экономические показатели

Наименование	Единица измерения	Количество	Примечание
Площадь проектирования	м2	907800	
Количество индивидуальных жилых домов	—	842	
Количество некапитальных объектов – садовых домов	—	43	
Итого участков	—	885	

Изм.	Кол.уч.	Лист	№ док.	Подп.	Дата	Проект планировки территории ДНП "Родные просторы" по адресу: Российская Федерация, Томская область, р-н Томский, Муниципальное Образование "Воронинское Сельское Поселение", окр. д. Воронино			
						Основной чертеж проекта планировки территории	Стадия	Лист	Листов
Разработал	Платонова М.А.			<i>М.А. Платонова</i>			П		
Проверил	Зыков Л.Н.			<i>Л.Н. Зыков</i>		Общие данные	ООО "Геодезия и Картография"		
Директор	Макеева А.Л.			<i>А.Л. Макеева</i>					
ГАП	Селезнева С.И.			<i>С.И. Селезнева</i>					

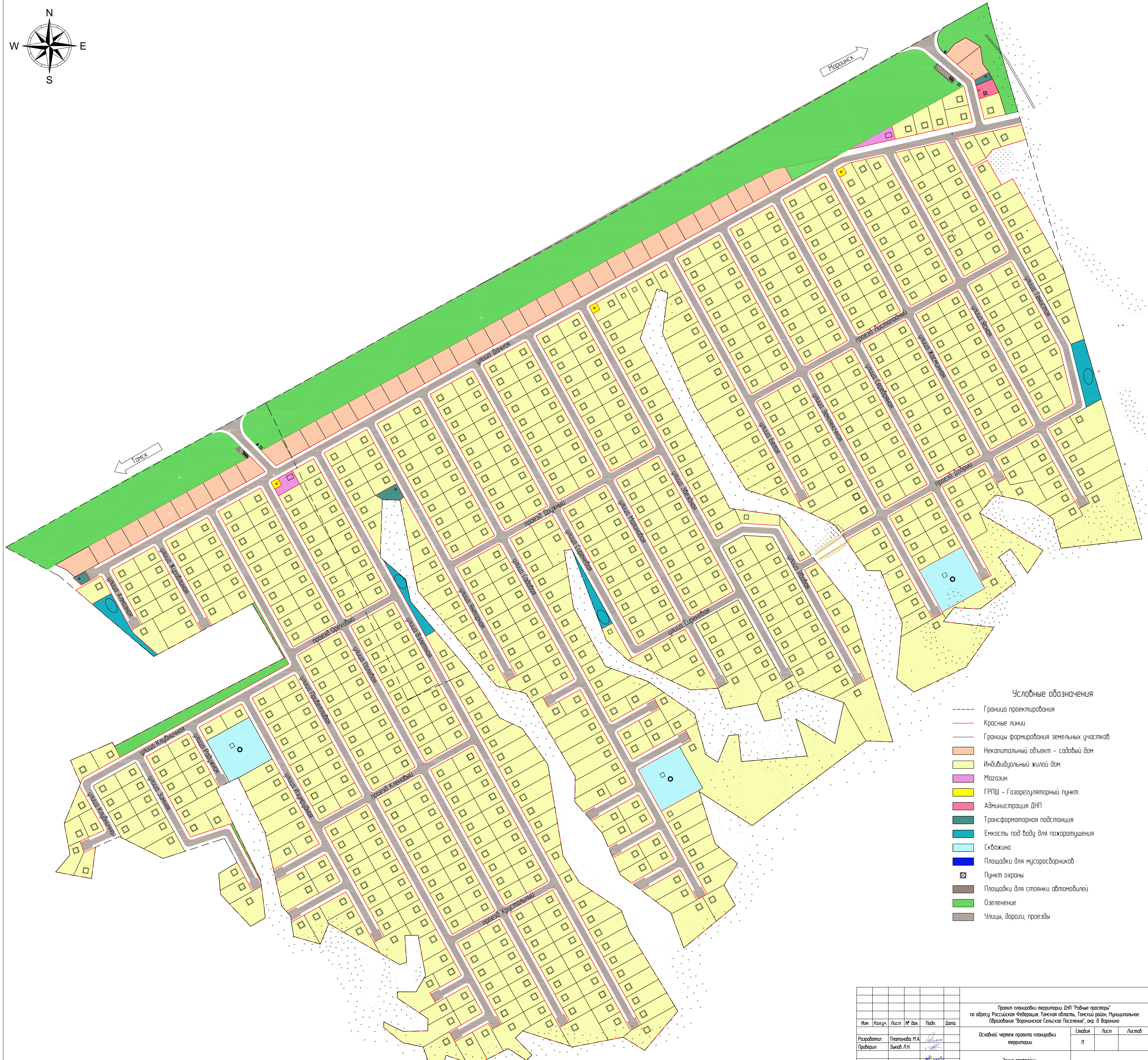
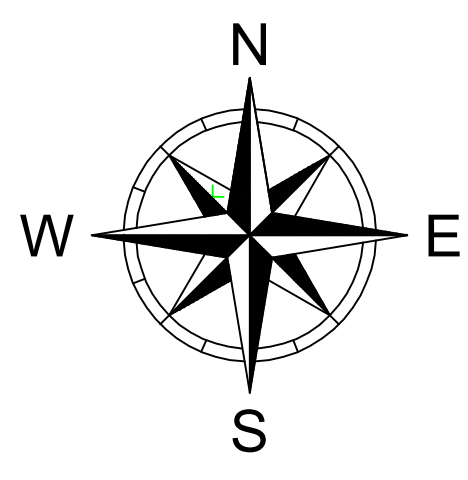
# Схема расположения ДНП "Родные просторы" в структуре Воронинского сельского поселения Томского района



● Место расположения проектируемого ДНП "Родные просторы"

						Проект планировки территории ДНП "Родные просторы" по адресу: Российская Федерация, Томская область, р-н Томский, Муниципальное Образование "Воронинское Сельское Поселение", окр. д. Воронино			
Изм.	Кол.уч.	Лист	№ док.	Подп.	Дата	Основной чертеж проекта планировки территории	Стадия	Лист	Листов
							П		
Разработал	Платонова М.А.			<i>М.А. Платонова</i>		Схема расположения элемента планировочной структуры	ООО "Геодезия и Картография"		
Проверил	Зыков Л.Н.			<i>Л.Н. Зыков</i>					
Директор ГАП	Макеева А.Л. Селезнева С.И.			<i>А.Л. Макеева</i> <i>С.И. Селезнева</i>					



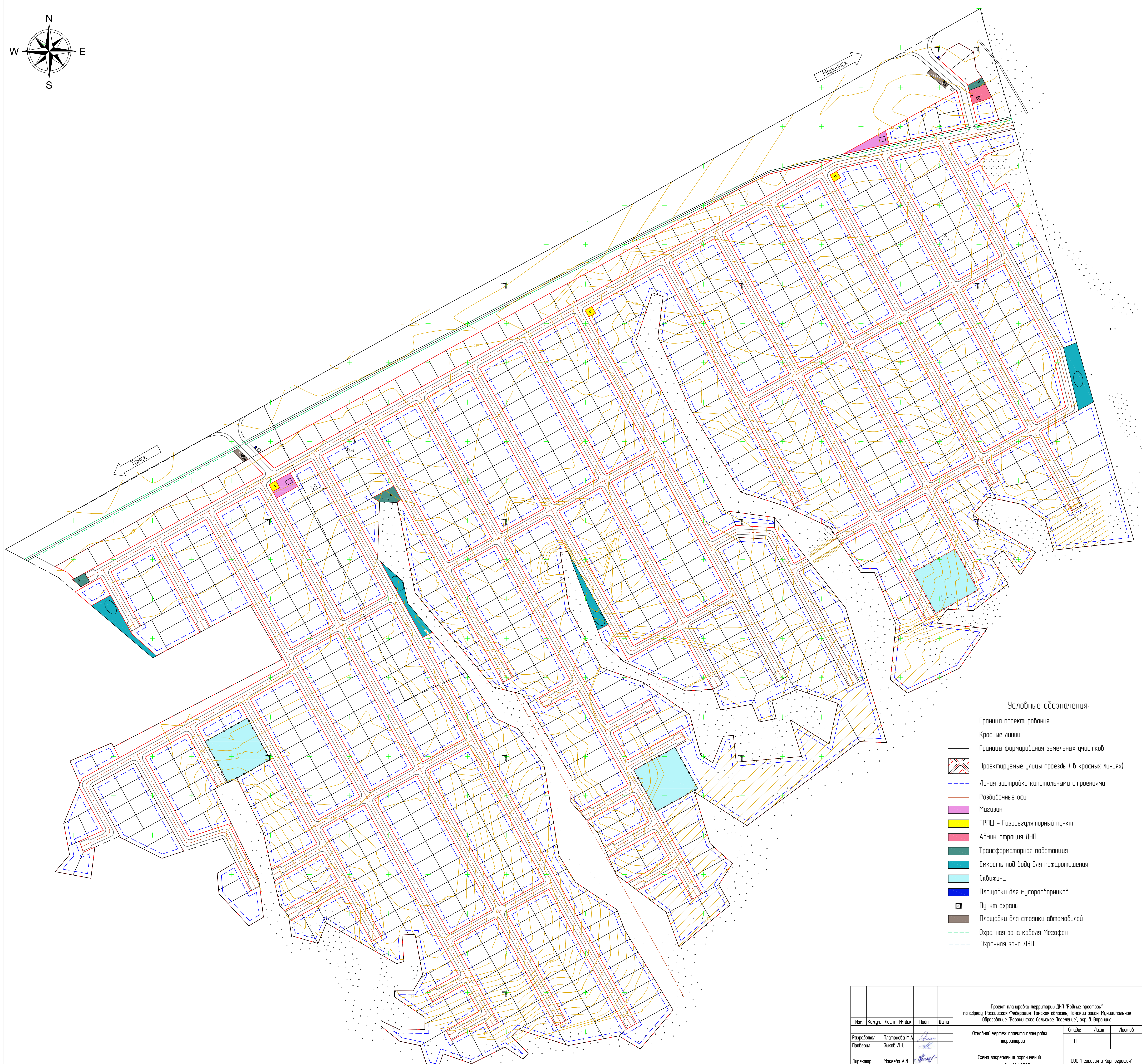
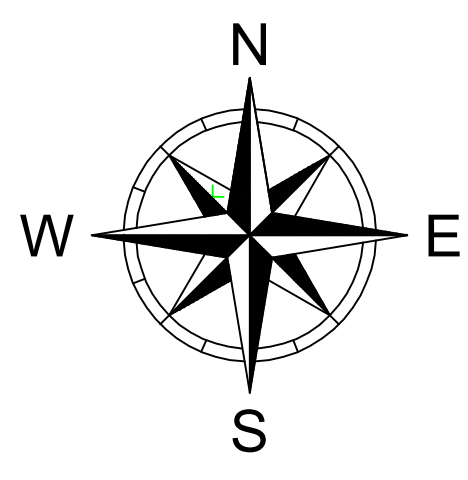


Условные обозначения:

- Граница проектирования
- Красные линии
- Границы формирования земельных участков
- Некапитальный объект – садовый дом
- Индивидуальный жилой дом
- Магазин
- ГРПШ – Газорегуляторный пункт
- Администрация ДНП
- Трансформаторная подстанция
- Емкость под воду для пожаротушения
- Скважина
- Площадки для мусоросборников
- Пункт охраны
- Площадки для стоянки автомобилей
- Озеленение
- Улицы, дороги, проезды

Имя	Колуч.	Лист	№ Док.	Подп.	Дата	Проект планировки территории ДНП "Радные просторы" по адресу: Российская Федерация, Тамбовская область, Тамбовский район, Муниципальное образование "Воронинское Сельское Поселение", окр. В. Воронича			
Разработчик	Платонова М.А.					Основной чертёж проекта планировки территории	Стандия	Лист	Листов
Проверил	Зыков Л.Н.						П		
Директор	Макеева А.Л.					Эскиз застройки	ООО "Тювевия и Картография"		
ГАП	Селезнева С.И.								



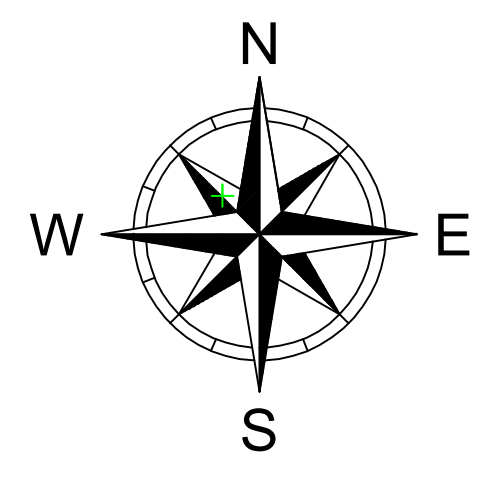


Условные обозначения:

- Граница проектирования
- Красные линии
- Границы формирования земельных участков
- ▨ Проектируемые улицы проезды (в красных линиях)
- Линия застройки капитальными строениями
- Разбивочные оси
- Магазин
- ГРПШ – Газорегуляторный пункт
- Администрация ДНП
- Трансформаторная подстанция
- Емкость под воду для пожаротушения
- Скважина
- Площадки для мусоросборников
- Пункт охраны
- Площадки для стоянки автомобилей
- Охранная зона Кабеля Мегафон
- Охранная зона ЛЭП

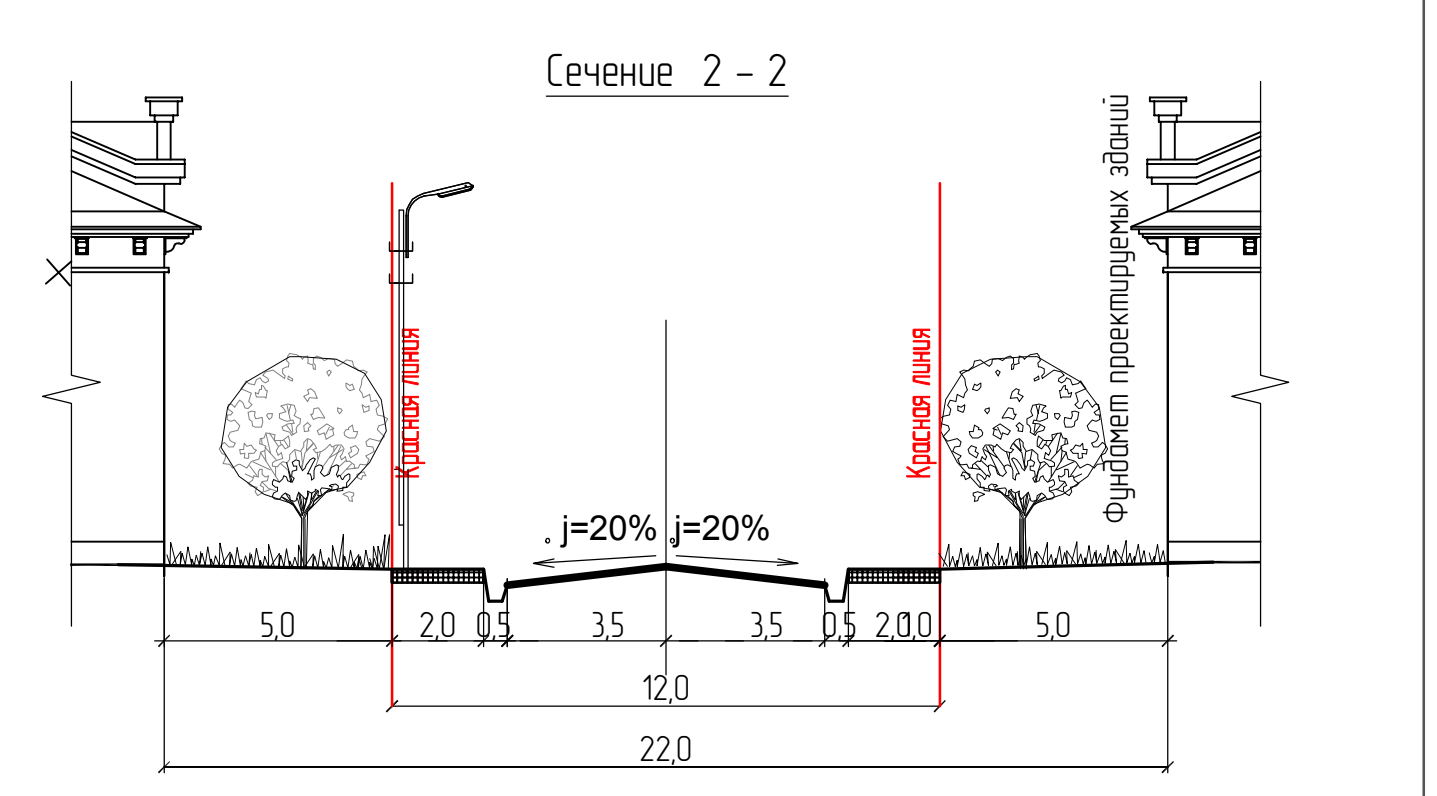
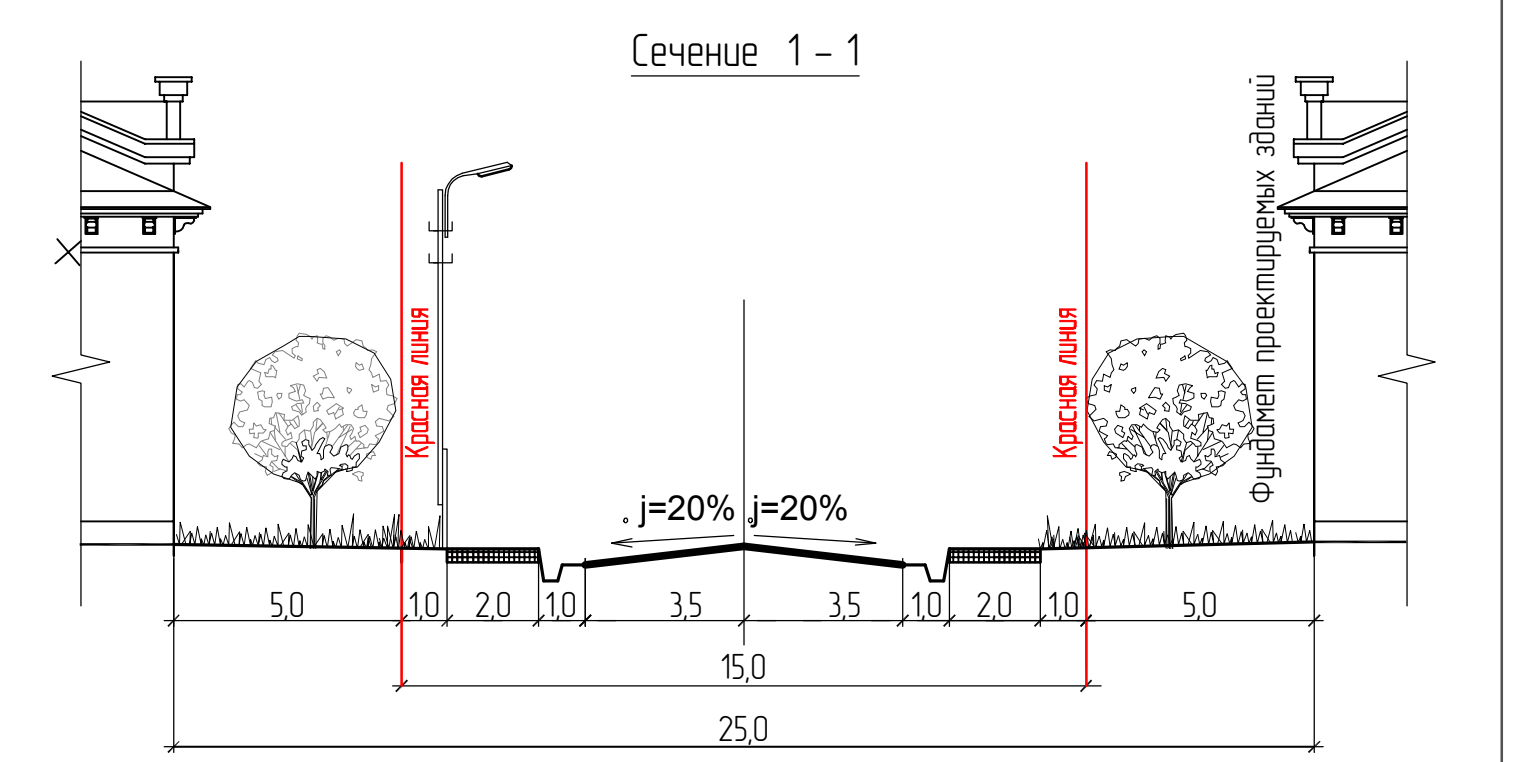
Проект планировки территории ДНП "Радные просторы"						по адресу: Российская Федерация, Томская область, Томский район, Муниципальное образование "Вороницкое Сельское Поселение", окр. в. Ворониха			
Имя	Колуч.	Лист	№ вкл.	Подп.	Дата	Основной чертеш проекта планировки территории	Стандия	Лист	Листов
Разработал		Платанова М.А.		<i>[Signature]</i>			П		
Проверил		Зыков Л.Н.		<i>[Signature]</i>					
Директор		Макеева А.Л.		<i>[Signature]</i>		Схема закрепления оградительной застройки М 1:2000	ООО "Тювобэя и Картография"		
ГАП		Селезнева С.И.		<i>[Signature]</i>					



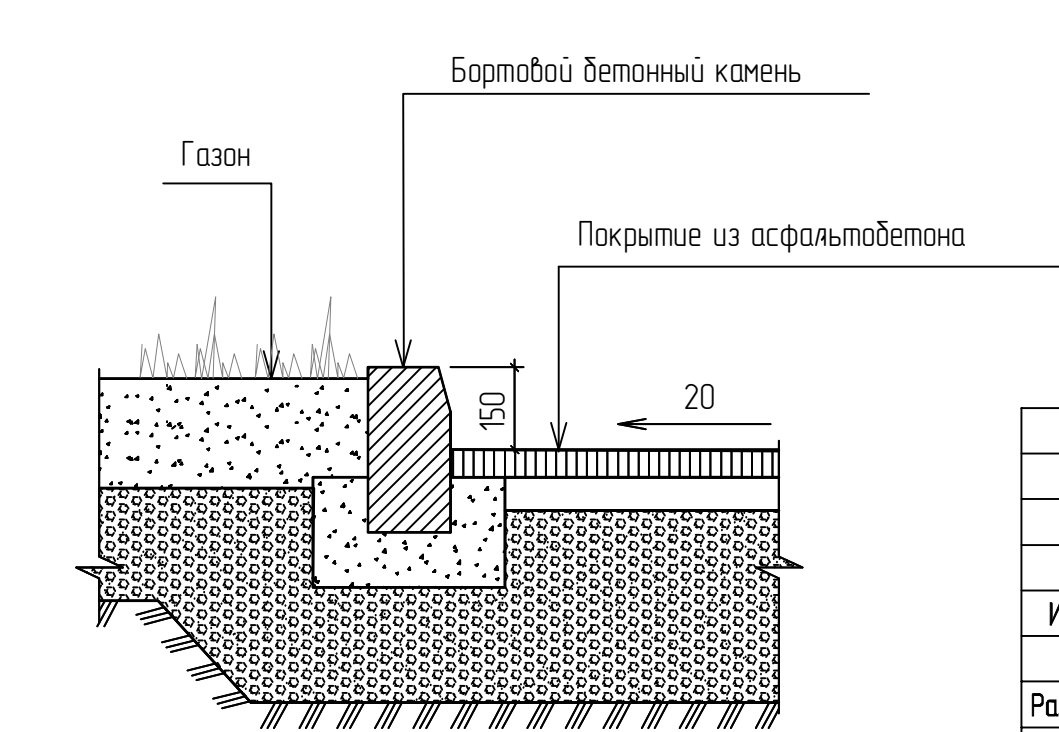


Условные обозначения

- Граница проектирования
- Красные линии
- Границы формирования земельных участков
- ▨ Проектируемые улицы проезды (в красных линиях)
- ▨ Проектируемые пешеходные пути
- ▨ Проектируемая автостоянка открытого типа (парковка)
- ▨ Проектируемая застройка
- ▨ Улица местного значения, двухполосная, проектируемая, расчетная скорость движения 40 км/ч, ширина полосы движения 3,5 м, число полос движения 2, ширина пешеходной части тротуара 2 м
- ▨ Проезды основные, двухполосные, проектируемые, расчетная скорость движения 40 км/ч, ширина полосы движения 3,5 м, число полос движения 2, ширина пешеходной части тротуара 2 м
- ▨ Разворотная площадка



Соприжение проезжей части улицы, проездов с газоном



Конструкция дорожного полотна разрабатывается в рабочем проекте, после проведения инженерно-геологических исследований грунтов

Проект планировки территории ДНП "Ровные просторы"				
по адресу: Российская Федерация, Томская область, Томский район, Муниципальное образование "Воронинское Сельское Поселение", с/п. в. Воронкино				
Имя	Колыч	Лист № в ак.	Подп.	Дата
Разработал	Платонова М.А.			
Проверил	Зыков Л.Н.			
Директор ГАП	Макеева А.Л.			
	Селезнева С.И.			
Основной чертеж проекта планировки территории			Лист	Листов
Схема организации улично-дорожной сети М 1:2000			п	
ООО "Геодизайн и Картография"				







