

## ГРАФИЧЕСКОЕ ОПИСАНИЕ

местоположения границ населенных пунктов, территориальных зон,  
особо охраняемых природных территорий,  
зон с особыми условиями использования территории

Публичный сервитут для эксплуатации существующего газопровода до земельного участка, расположенного по адресу: Томская область, Томский район, д. Воронино, ул. Лесная, 9/3  
(наименование объекта, местоположение границ которого описано (далее - объект))

### Раздел 1

Сведения об объекте		
№ п/п	Характеристики объекта	Описание характеристик
1	2	3
1	Местоположение объекта	Российская Федерация, Томская область, Томский район, Воронинское сельское поселение, д. Воронино, ул. Лесная
2	Площадь объекта +/- величина погрешности определения площади (Р+/- Дельта Р)	212 кв.м ± 5 кв.м
3	Иные характеристики объекта	—

## Раздел 2

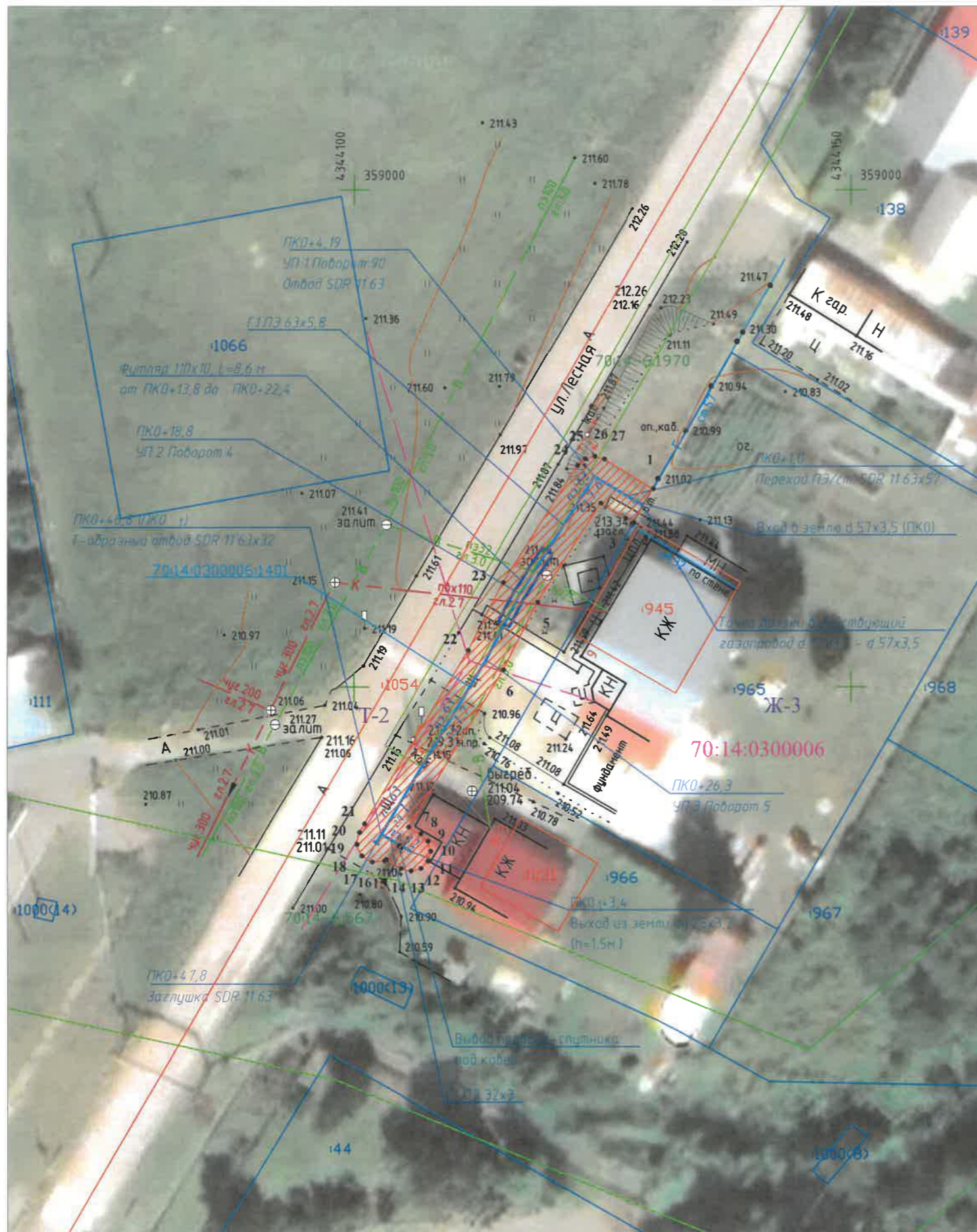
Сведения о местоположении границ объекта					
1. Система координат <u>МСК-70, зона 4</u>					
2. Сведения о характерных точках границ объекта					
Обозначение характерных точек границ	Координаты, м		Метод определения координат характерной точки	Средняя квадратическая погрешность положения характерной точки ( $M_t$ ), м	Описание обозначения точки на местности (при наличии)
	X	Y			
1	2	3	4	5	6
1	358969.94	4344130.12	Картометрический метод	0.10	–
2	358966.52	4344128.14	Картометрический метод	0.10	–
3	358966.96	4344127.33	Картометрический метод	0.10	–
4	358968.48	4344124.80	Картометрический метод	0.10	–
5	358958.51	4344118.46	Картометрический метод	0.10	–
6	358951.71	4344115.00	Картометрический метод	0.10	–
7	358935.88	4344105.50	Картометрический метод	0.10	–
8	358935.18	4344106.72	Картометрический метод	0.10	–
9	358934.45	4344107.45	Картометрический метод	0.10	–
10	358933.45	4344107.72	Картометрический метод	0.10	–
11	358932.45	4344107.45	Картометрический метод	0.10	–
12	358931.72	4344106.72	Картометрический метод	0.10	–
13	358931.45	4344105.72	Картометрический метод	0.10	–
14	358931.72	4344104.72	Картометрический метод	0.10	–
15	358932.61	4344103.18	Картометрический метод	0.10	–
16	358932.47	4344103.02	Картометрический метод	0.10	–
17	358932.36	4344101.79	Картометрический метод	0.10	–
18	358932.99	4344100.73	Картометрический метод	0.10	–
19	358934.12	4344100.24	Картометрический метод	0.10	–
20	358935.33	4344100.51	Картометрический метод	0.10	–
21	358936.20	4344101.02	Картометрический метод	0.10	–
22	358953.65	4344111.50	Картометрический метод	0.10	–
23	358960.49	4344114.99	Картометрический метод	0.10	–
24	358972.26	4344122.46	Картометрический метод	0.10	–
25	358972.95	4344123.21	Картометрический метод	0.10	–
26	358973.19	4344124.20	Картометрический	0.10	–



СХЕМА РАСПОЛОЖЕНИЯ ГРАНИЦ ПУБЛИЧНОГО СЕРВИТУТА НА КАДАСТРОВОМ ПЛАНЕ ТЕРРИТОРИИ



Масштаб 1:500



Условные обозначения:

- 1 Характерная точка границы публичного сервитута
- Граница публичного сервитута
- Границы сооружений ЕГРН
- Ось существующего сооружения
- Граница территориальной зоны
- Границы земельных участков ЕГРН
- :138 Обозначение кадастрового номера
- 70:14-6.1970 Граница/реестровый номер зоны с особыми условиями использования территории
- 70:14:0300006 Граница/номер кадастрового квартала
- Ж-3 Обозначение территориальной зоны



Кадастровый инженер И.А. Жидкова

## ТЕКСТОВОЕ ОПИСАНИЕ

местоположения границ населенных пунктов, территориальных зон

Прохождение границы		Описание прохождения границы
от точки	до точки	
1	2	3
-	-	-